



Hulp inschakelen kan op twee manieren: via een online invulformulier óf telefonisch.

Vervolgens neemt één van onze hersenletseldeskundigen contact met je op. Deze brengt samen met jou de hulpvraag in kaart en wijst je de weg naar de juiste ondersteuning in jouw regio.

**online invulformulier:**  
[www.breinlijn.nl](http://www.breinlijn.nl)

**telefoonnummer:**  
085-22 502 44



Heb jij hersenletsel opgelopen en heb je nu klachten maar weet je niet waar je naartoe kunt met je vragen?

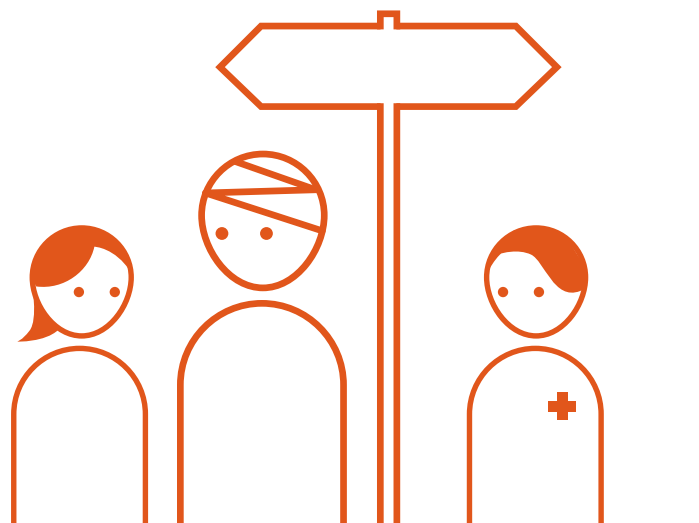
**Wij helpen je** **GRATIS**  
**verder op weg**

**OOK VOOR PROFESSIONALS**



[www.breinlijn.nl](http://www.breinlijn.nl)  
telefoon: 085-22 502 44

# De weg in hersenletsel-land vinden...



Niet alleen mensen met hersenletsel, maar ook de directe omgeving én professionals lopen vaak met vragen rond.



Hoe ga ik om met verandering in het karakter van mijn partner?



Kan ik even overleggen met een hersenletsel-deskundige?



Breinlijn is een gratis loket waar je terecht kunt met dit soort vragen.

**OOK VOOR PROFESSIONALS**